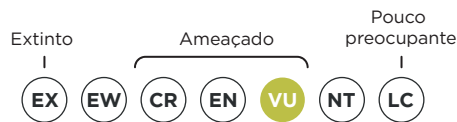




**A anta brasileira
(*Tapirus terrestris*) é o
maior mamífero terrestre
da América do Sul.”**



**É ameaçada de extinção,
principalmente devido à
perda de habitat,
caça e atropelamentos.”**



ESPERAMOS QUE TENHA GOSTADO!

Se quiser saber mais sobre as nossas pesquisas, visite os sites/páginas

- @peld.ebmn
- @peldebmn2079
- @sapociência
- @sapociência
- @sapociência
- @lecobioma
- @Labmut
- @girine_se
- @leesv_if_goiano

www.PROJETOEBMN.com

Se desejar, entre em contato com os coordenadores do projeto:

ALESSANDRO R. DE MORAIS (IF Goiano)
alessandro.morais@ifgoiano.edu.br

ROGÉRIO P. BASTOS (UFG)
sapo06@ufg.br

AUTORES
Helbert Sansão Barbosa

FOTOS
Helbert Sansão Barbosa e
Silvana Rodrigues de Sousa Barbosa

Uma gigante do Cerrado anta brasileira

FINANCIAMENTO



INSTITUIÇÕES PARTICIPANTES



Protetora e jardineira da floresta!

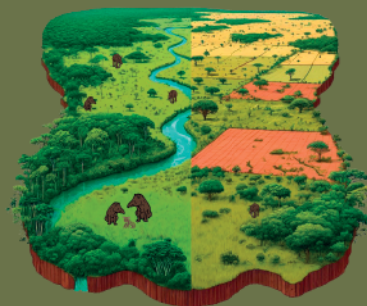
Espécie guarda-chuva é uma espécie que precisa de grandes áreas para viver, e sua proteção beneficia muitas outras espécies que vivem no mesmo ambiente. Por exemplo, ao conservar o habitat da anta, protegemos também outras plantas e animais do Cerrado, pois mantemos o equilíbrio e a saúde dos ecossistemas onde ela vive.

A anta também é considerada uma jardineira do Cerrado, pois se alimenta de frutos e dispersa as sementes por longas distâncias, contribuindo para a regeneração da vegetação nativa

A Paisagem

Você sabe o que é perda e fragmentação de habitat?

A perda de habitat ocorre quando áreas naturais são destruídas e convertidas em outros usos como áreas de agricultura, pastagens ou cidades. Já a fragmentação é o processo pelo qual habitats contínuos são divididos em porções menores e isoladas!



Composição e configuração da paisagem

Composição da paisagem refere-se à quantidade e variedade de tipos de habitat ou uso do solo em uma área, como florestas, pastagens e agricultura. Configuração da paisagem é sobre como esses habitats estão distribuídos, incluindo o tamanho, a forma e a conectividade entre eles.

A anta e a paisagem

Mamíferos de médio e grande porte, como a anta, são especialmente sensíveis à composição e configuração da paisagem.

Instalamos 30 câmeras fotográficas em locais estratégicos, para registrar indivíduos de antas e investigar se a frequência de *Tapirus terrestris* é influenciada pelas alterações nas paisagens.

A anta é capaz de utilizar uma variedade de ambientes, porém tem preferência por ambientes florestais, especialmente os associados a cursos d'água.

Verificamos que a frequência de antas é menor com o aumento da fragmentação de ambientes campestres e savânicos. Além disso, a distância entre fragmentos florestais exerce um efeito negativo na frequência de *Tapirus terrestris*, indicando que a conectividade é um elemento essencial para sua conservação.

Este estudo destaca a importância dos remanescentes de vegetação nativa e a necessidade de protegê-los, especialmente aqueles com maior conectividade, que funcionam como corredores ecológicos fundamentais para espécies como a anta.

